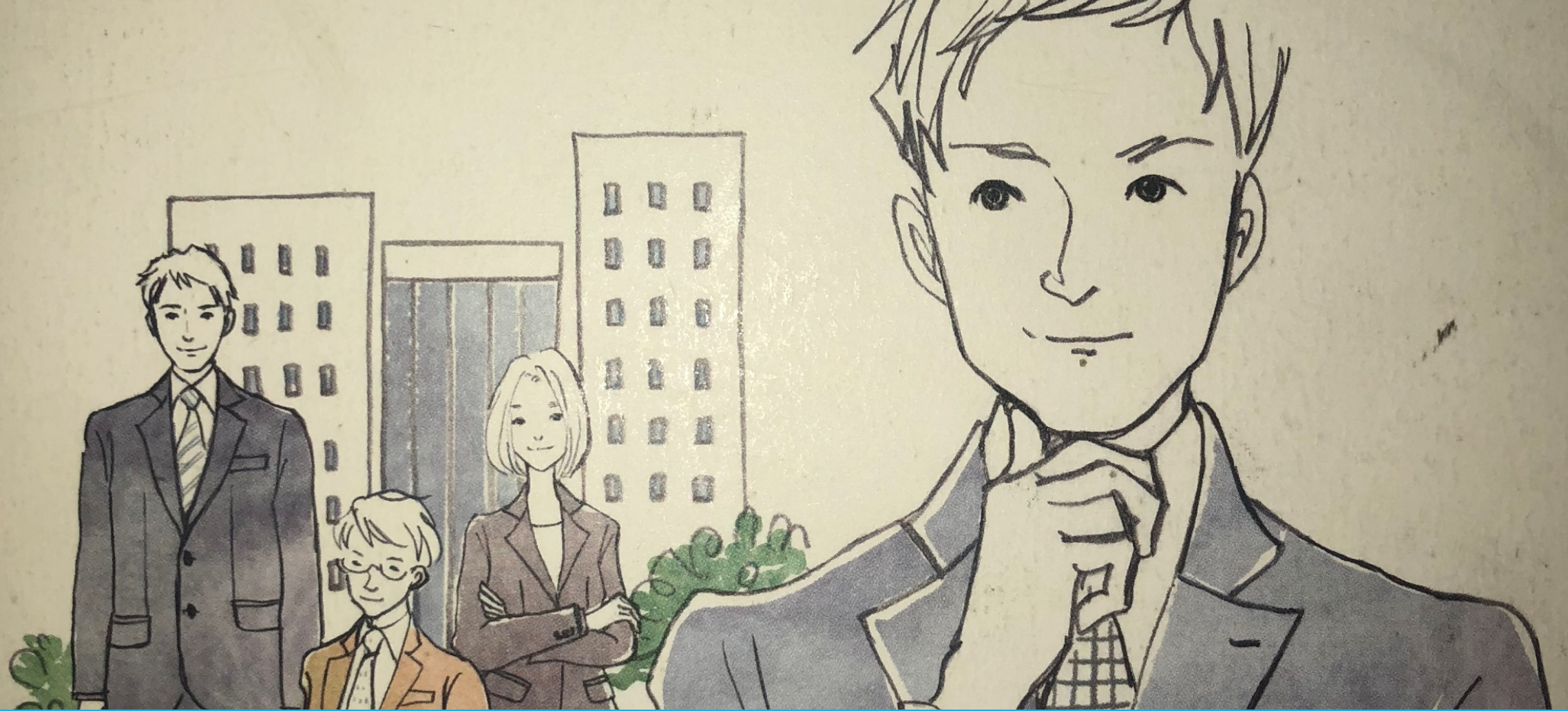


高橋伸夫ゼミ  
説明会



# 高橋伸夫ゼミについて

高橋伸夫ゼミ 本郷説明会



毎週火曜15:00~  
@国際学術総合研究棟3F  
314教室

扱うのは「経営組織論」  
ゼミまでにテキストの指定の箇所を予習し、  
当日は担当者+メンターの上級生が決めた  
テーマに基づきディスカッション  
⇒高橋教授からのコメント

## 「コミュニケーション主体」のゼミ

# 経営系ゼミの大まかな位置づけ

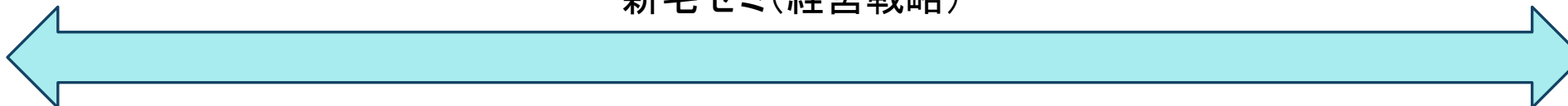
桑嶋ゼミ(経営戦略とイノベーション)



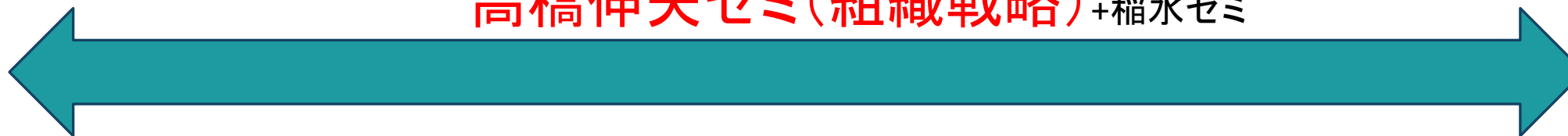
片平ゼミ(ブランドマーケティング)



新宅ゼミ(経営戦略)



**高橋伸夫ゼミ(組織戦略)**+稲水ゼミ



※昨年度までの内容を参考にしております



高橋 伸夫 教授  
(1957.7.16～)

- 一昨年までは駒場科目「経営」を担当  
本郷では「経営管理Ⅱ」を担当
- 数多くの著書がある
- 研究内容の関係上、多くの有名な  
日系企業と関わりがある
- ゼミでは「コミュニケーション」を重視
- アフターには毎回出席されている
- 芸能ネタにも詳しく、Perfumeが好き

# 弊ゼミの特徴

- ・年間4単位
- ・3年時はプロアクティブセミナーから+4単位
- ・卒論は4単位分(任意、教授の指導のもと)
- ・2年間で計12単位取れる(卒論なしの場合)

参考:卒業に必要な単位数

学科名	学科共通の 選択必修(駒場科目)	各学科の選択必修	総単位
経済学科	専門1 20	専門2 20	80
経営学科	専門1 20	専門3 20	80
金融学科	専門1 20	専門4 20	80

# 弊ゼミの特徴

- ・かなりウェットな人間関係（ゼミ生・教授・OBOGの方々）
- ・前期は発刊前の書籍、後期は古典を扱う
- ・卒論は任意（中間発表までは全員行なう）
- ・ダブゼミはあまり推奨されない
- ・ゼミ対抗フットサル大会は「ガチ」で！

# 弊ゼミの特徴

- ・1学年10人(男女比5:5~7:3)
- ・非文Ⅱ出身者も多い
- ・元からの知り合いは意外と少ない
- ・明るく活動的な人が多い







# 選考情報

高橋伸夫ゼミ

# 今後の日程

4月7日(火)14:55～:個別ゼミ説明会@514教室

4月10日(金)12:00:演習参加書締め切り

4月11日(土)23:59:エッセイ締め切り(次ページ参照)

4月13日(月)午後～:ゼミ面接

A stylized illustration featuring a globe in the center, surrounded by several pink hearts of different sizes. In the foreground, there are five cartoon-style people of various ages and ethnicities, all smiling. One person on the right is holding a large pink heart. The background is a light blue and green color scheme.

応募に際し、エッセイの提出を求めます！

テーマ：「ボランティアでもやりたいこと」  
(5000字程度)



## 質疑応答

TwitterのDM等で質問を受け付けております！

⇒Twitter「高橋伸夫ゼミ2020年度新歓アカウント」  
@nobuo\_seminar20