

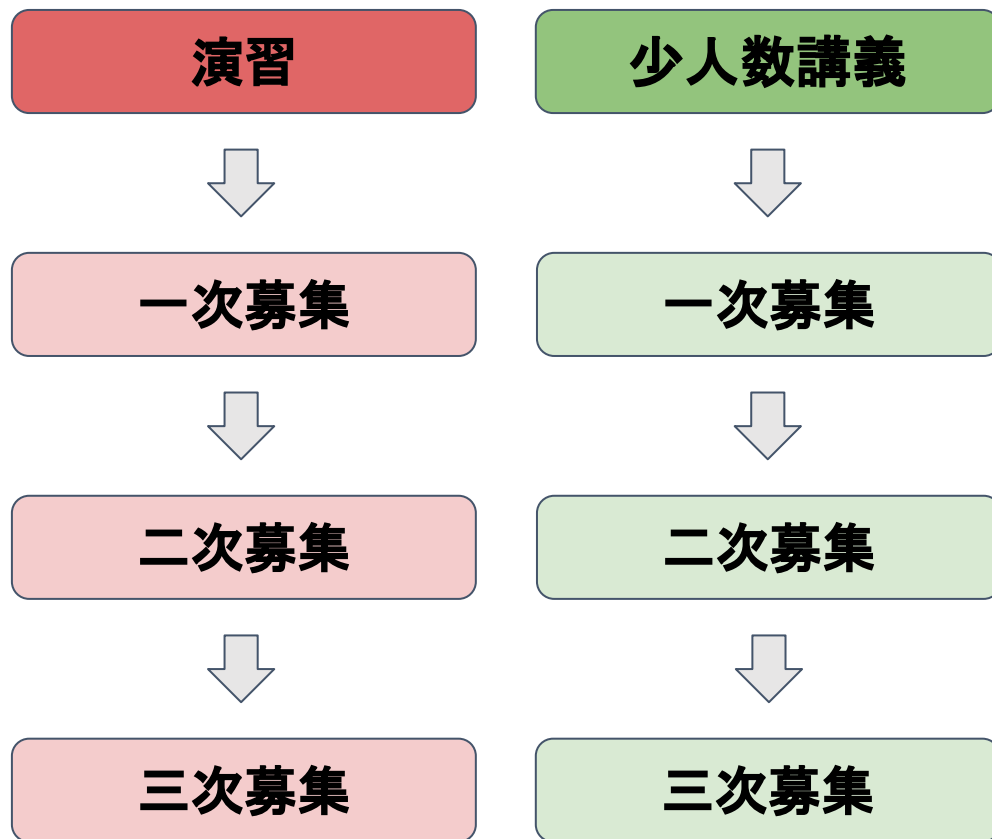
ゼミに関する質問 & 学生経友会に関する質問
を受け付けています！！

第一回ゼミ説明会 オープニング

1. ゼミとは
2. ゼミ選びの参考
3. 諸連絡

- ◆ 演習、少人数講義、自主ゼミの中でコミュニティ化しているものをゼミと呼ぶ(ゼミになっていない少人数講義もある)
 - ◆ 絶対に入らないといけないわけではない
 - ◆ 卒論やゼミ論の有無、単位数はゼミごとに異なる
 - ◆ 応募→選考→入ゼミ
-

選考スケジュール



ゼミごとに独自の選考スケジュール
(演習や少人数講義より早めに行われるケースが多い)

ゼミのTwitter等を確認しておくとう確
実！！

単位が付与されるので、経済学部学務を通した正式な手続きが必要！！

タイムスケジュール

	学生経友会（運営）のスケジュール	ゼミ側のスケジュール	学生側のスケジュール(入退室自由)
16:40	準備+LINE・slackへのリマインド		
16:50~17:00	ゼミ概要全体説明@学生経友会zoom		ゼミ概要全体説明@学生経友会zoom
17:00~17:15	第一部(経友会部屋で待機・質問対応)	第一部(15分で説明・質疑応答・準備)	第一部(15分で説明・質疑応答・移動)
17:15~17:30	第二部	第二部	第二部
17:30~17:45	第三部	第三部	第三部
17:45~18:00	第四部	第四部	第四部
休憩		10分休憩	10分休憩
18:10~18:25		第五部	第五部
18:25~18:40		第六部	第六部
18:40~18:55		第七部	第七部
休憩		10分休憩	10分休憩
19:05~19:20		第八部	第八部
19:20~19:35		第九部	第九部
19:35~19:50		第十部	第十部

学生経友会 23卒向け紹介資料

1. 学生経友会とは
2. 過去のイベント紹介
3. 学生経友会の魅力
4. 最後に
5. 選考について

- ◆ 経友会(=東京大学経済学部OBOG団体)の下部組織
- ◆ 東京大学経済学部公認の学生団体
- ◆ 50年以上の歴史
- ◆ 経済学部生の就活支援・学部生の学生生活支援という二つの目的
→セミナーや企業訪問会、フットサル大会やゼミ説明会などを企画

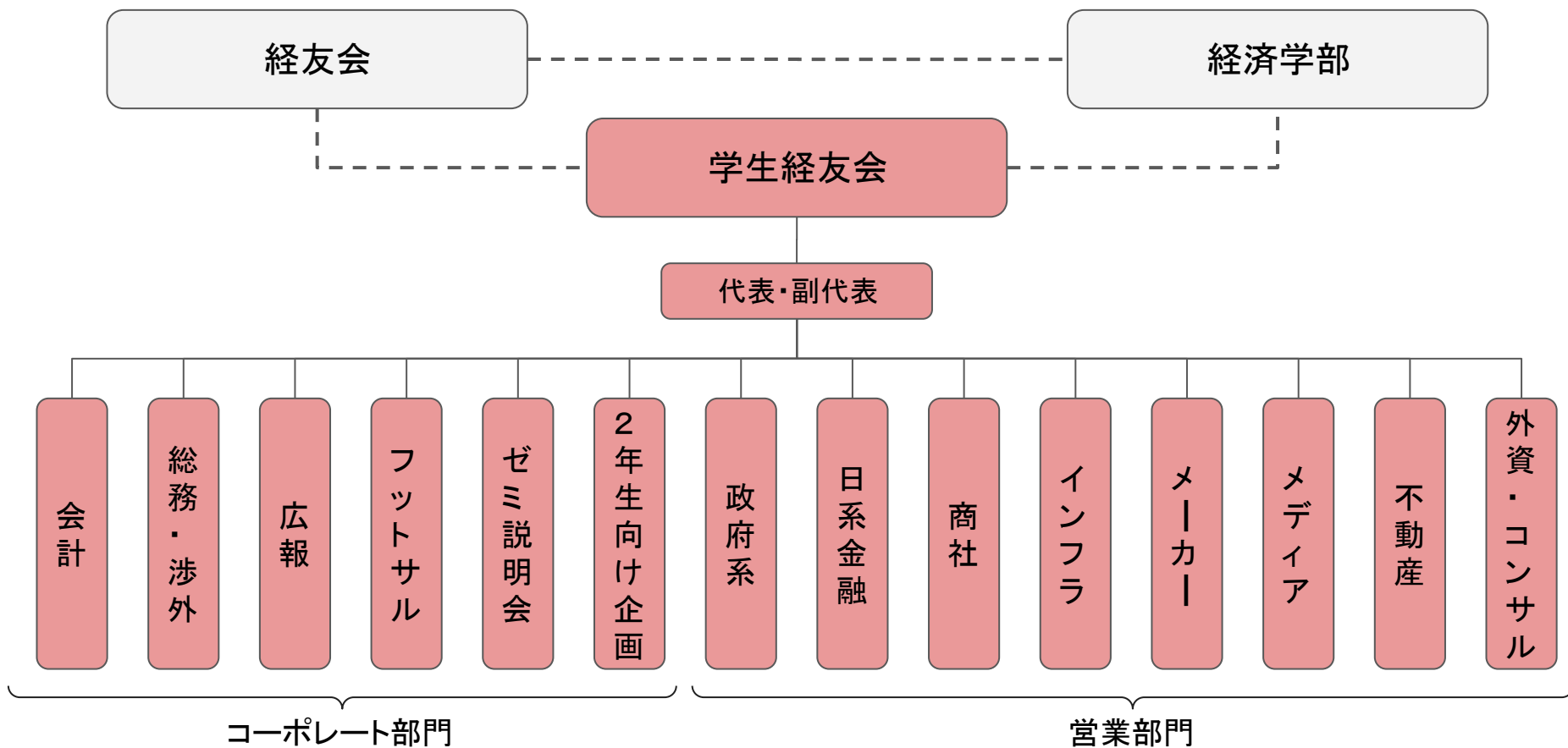
- ◆ メンバー構成

経済学部三年生 **16名** (男女比 **11:5**)

- ◆ 現メンバー所属ゼミ(ダブルゼミ含む)

青木、植田、大橋、佐藤整尚、佐藤泰裕、新宅、新谷、
高橋伸夫、谷本、西村、星、山口、渡辺努

組織構成



・主な活動内容

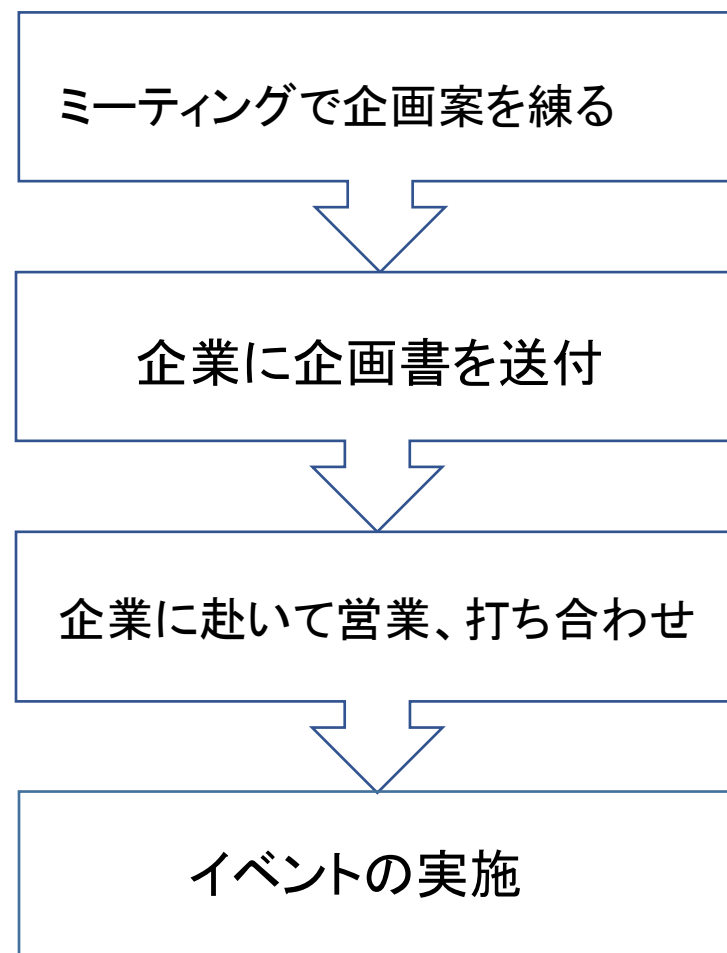
- ◆ **週1回** 昼休みにミーティング
- ◆ 自分の役職に割り振られた仕事
- ◆ 企画の準備、運営等
- ◆ 変化する状況に対しての新たな試み

赤門総合研究棟の
経友会専用の部屋
&オンライン

企業の人事相手に
実際に営業！

・イベント準備の流れ

- ◆ 部門長1名・部門員2～3名でイベントを準備していく
- ◆ その責任者を中心に代表らと相談しつつ営業や準備を進めていく



過去のイベント紹介

◆ 官庁セミナー

金融庁、経産省、国交省、財務省を呼んでのイベント

◆ 五大商社イベント

伊藤忠商事、住友商事、丸紅、三井物産、三菱商事を呼んでのイベント

◆ 業界横断セミナー

旭化成、ANA、環境省、三井物産、三菱地所という多業界にわたる企業を呼んでのイベント

◆ 日系銀行合同セミナー

メガバン3行、日本銀行、DBJを呼んでのイベント

◆ 各社訪問会

5大商社、PwC、JPモルガン、麒麟、富士フイルム、JR東海など多数の企業の本社へ訪問するイベント

自分のやりたい
イベントが作れる

本郷でいつでもく
つろげる
部屋ができる

企業の人事と
関われる

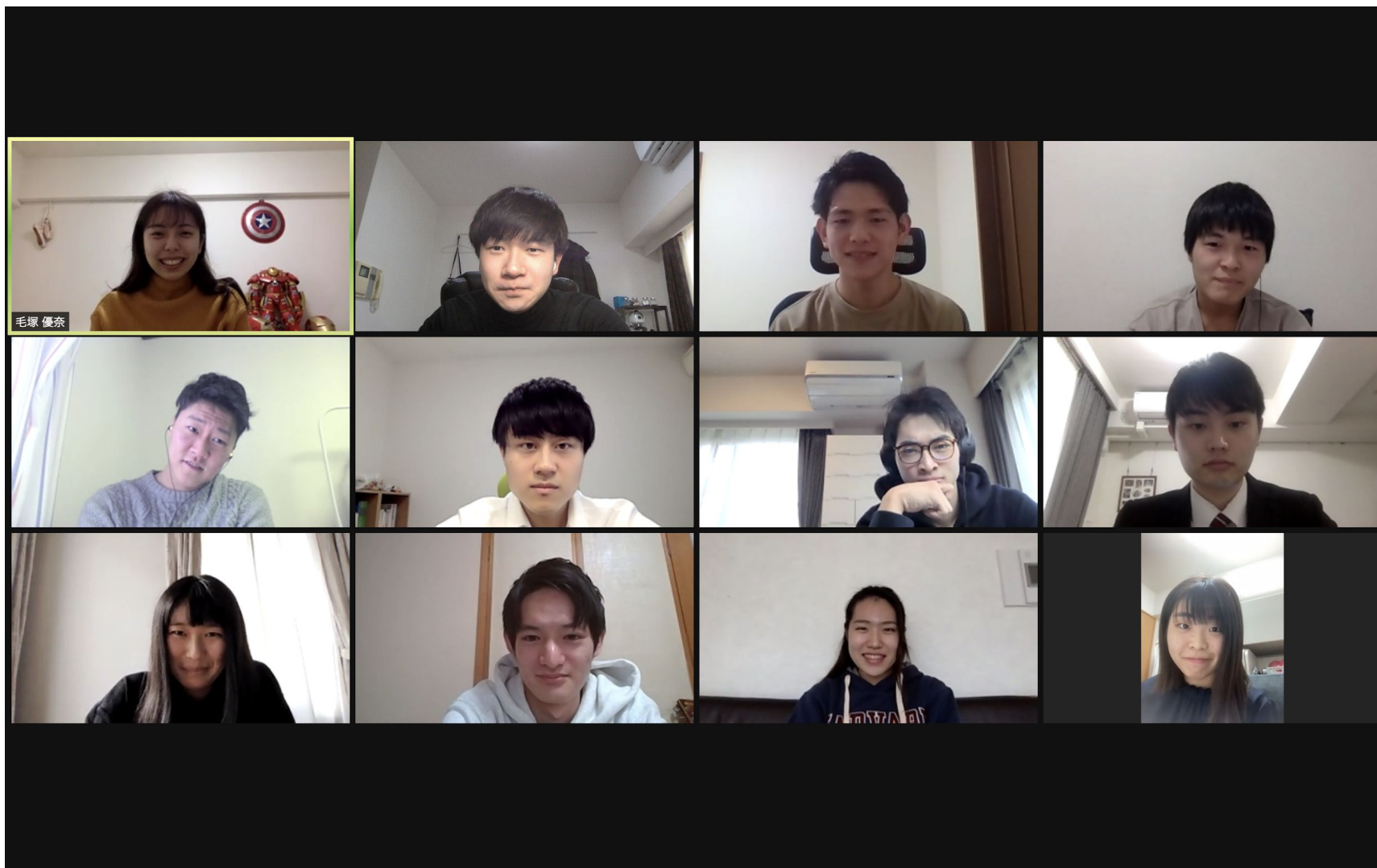
経済学部
に
友達が増える

新しいことに取り組
める環境

就活の時に、
これ！というネ
タになる



今年度の活動の様子



◆ 選考形式:面接

- ・事前に簡単なプロフィールを提出
- ・弊会の代表含むメンバー数名との面接

◆ 時期:4月上旬(予定)

◆ 対象:東京大学経済学部に所属する新3年生

◆ 募集人数:16名

学生経友会は経済学部3年生の16人で運営する組織です。

たくさんの魅力を持った弊会に少しでも興味を持っていただければ幸いです！

運営側としても参加者側としても、皆様のご協力をお待ちしています！

ご静聴ありがとうございました！

